

Projet éolien des Ormeaux

Sommaire

- P.2 Les détails du projet repensé
- P.3 Les réponses à vos questions
- P.4 Les prochaines étapes

Chers habitants de Sceaux-du-Gâtinais,

Depuis 2019, Elicio développe un projet éolien qui s'inscrit dans une transition énergétique durable tout en respectant les spécificités de votre territoire. Ce projet a connu des étapes majeures, des ajustements et, parfois, des défis. Aujourd'hui, nous souhaitons partager avec vous les fruits de ce travail de révision et vous présenter un **projet repensé et adapté**.

L'enquête publique de mars 2023 a mis en lumière des contraintes et des préoccupations auxquelles nous avons choisi de répondre de manière concrète. Nous avons réduit le nombre d'éoliennes prévues, étudié plus en détail les enjeux locaux et retravaillé avec des experts pour proposer un nouveau visage à ce projet. Notre volonté : **conjuguer développement énergétique et dialogue constructif avec le territoire**.

Nous savons que la transparence est essentielle. C'est pourquoi cette lettre d'information marque une étape clé : vous tenir informés de l'état d'avancement, des prochaines étapes, et surtout, vous associer à cette démarche.

Nous vous invitons également à consulter le site internet mis à jour pour suivre le projet en détail et poser toutes vos questions.



Chloé Camail
Cheffe de projets Centre



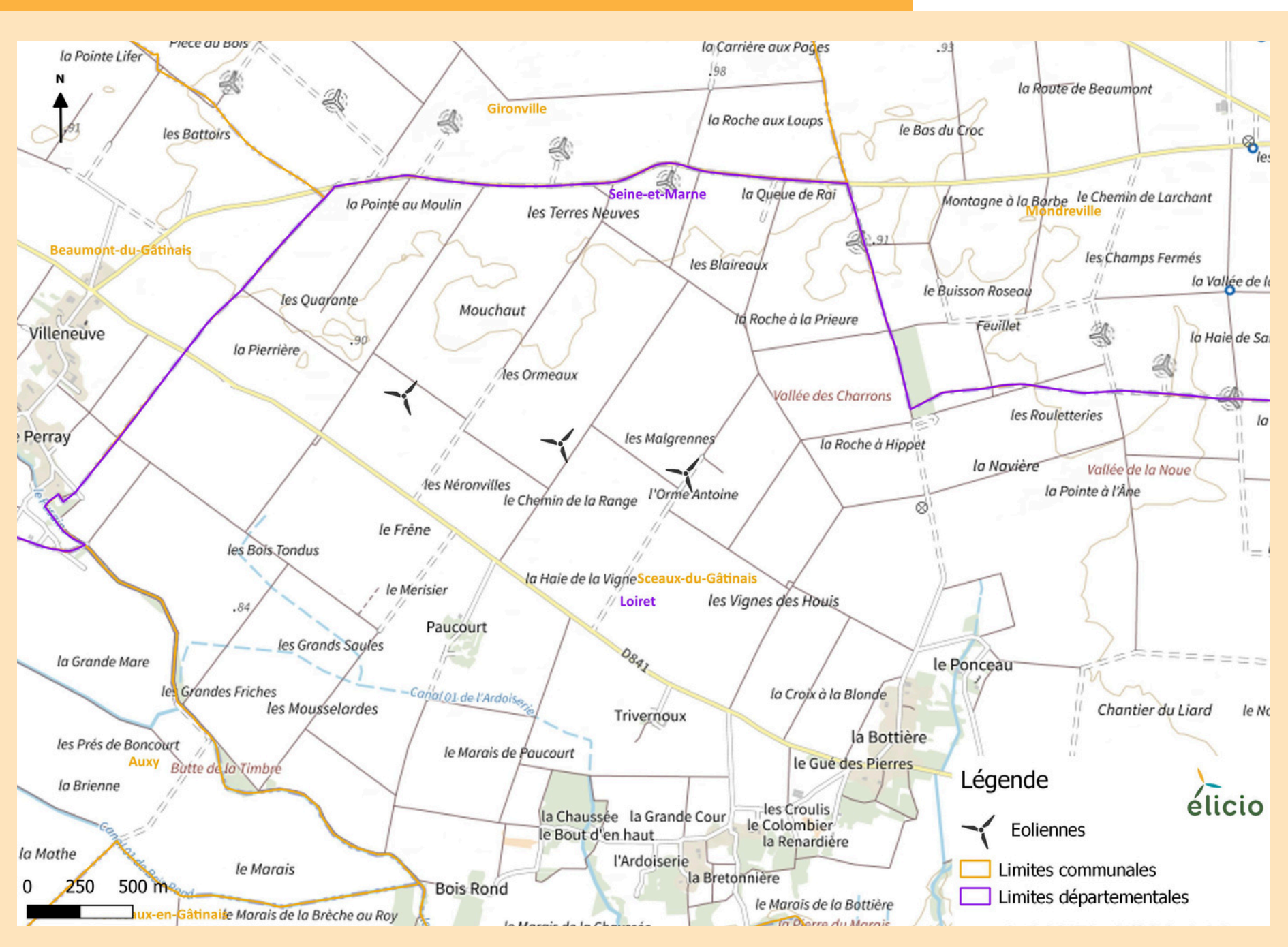
Retrouvez l'ensemble des étapes du projet et de la concertation sur le site du projet éolien des Ormeaux

<https://www.projeteolien-lesormeaux.fr>

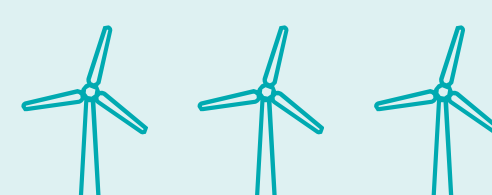
Un projet repensé

➤ Depuis 2023, le projet a été retravaillé pour tenir compte des contraintes locales et avis formulés notamment durant l'enquête publique. Vous en découvrirez ci-dessous les nouvelles informations clefs.

La carte de l'implantation



Les chiffres clefs



3 éoliennes



180m en bout de pale

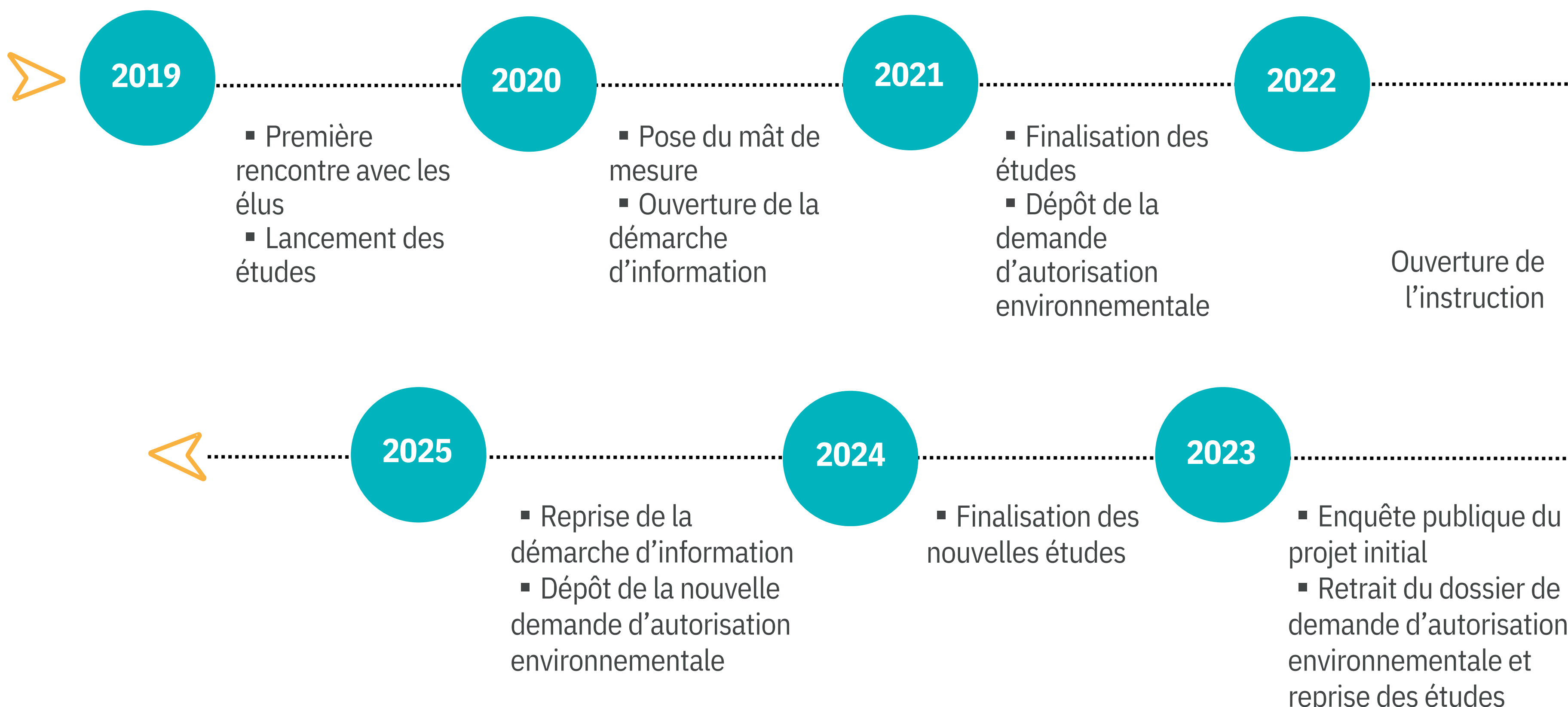


4,2 à 5 MW de puissance unitaire



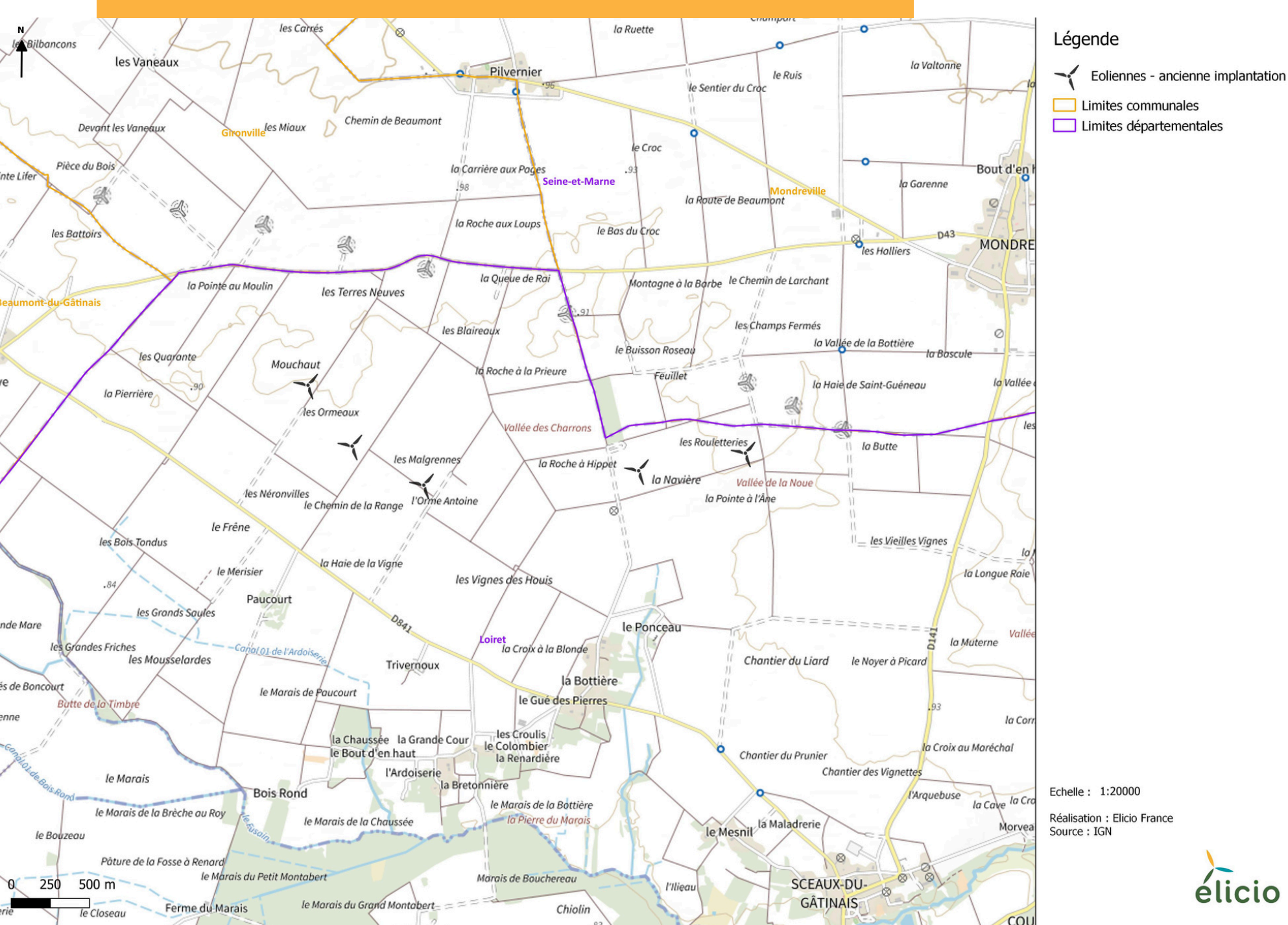
Equivalent de la consommation annuelle, chauffage inclus, de **4 700 ménages minimum**

Le calendrier du projet



Nous répondons à vos questions

Ancienne carte d'implantation



« En quoi le projet a-t-il évolué, concrètement ? »

Le précédent projet prévoyait l'installation de 5 éoliennes, constituant une seconde ligne parallèle au parc existant situé au nord de votre commune.

Pour tenir compte des contraintes et avis, Elicio a retravaillé le projet et propose aujourd'hui un projet de **3 éoliennes uniquement**. Pour parfaite information, 4 éoliennes seraient envisageables mais cette solution n'a pas été choisie par notre société afin de répondre pleinement aux attentes locales.

« Comment ce nouveau projet répond-il aux contraintes et avis locaux ? »

Nous avons entendu l'intérêt patrimonial fort que vous portez au **site archéologique d'Aquae Segetae** et au projet de musée l'accompagnant. Nous avons ainsi supprimé les éoliennes les plus à l'est de notre projet, qui pouvaient présenter la visibilité la plus importante.

Nous savons également que le respect des riverains est crucial dans l'adhésion d'un projet par son territoire, nous avons donc retravaillé l'implantation en vue de proposer une **distance minimale de 800 mètres** aux habitations les plus proches (pour rappel, la réglementation fixe à 500 mètres cette distance).



Rose : projet d'Elicio
Bleu : projet construit
Vert : projet autorisé

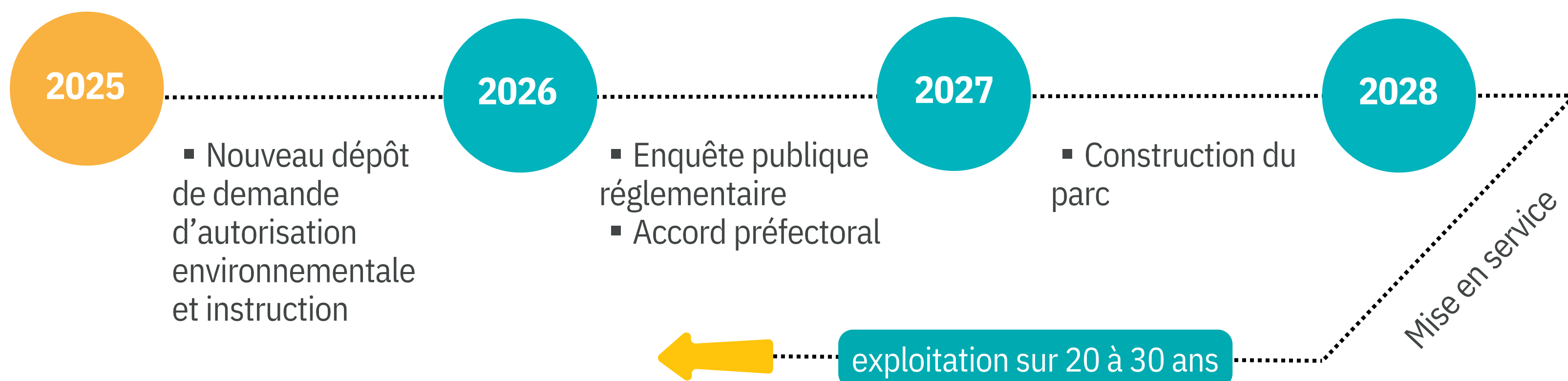
Photomontage depuis le hameau de la Bottière sur la D841



« Pouvons-nous avoir un aperçu de ce que cela donnera désormais ? »

Dans le cadre de la reprise de l'implantation, Elicio a fait appel aux services d'un bureau d'étude paysagiste – expert et indépendant – pour réaliser de nouveaux **photomontages**. Si la présente lettre ne permet pas de tous vous les dévoiler, vous retrouverez quelques clichés sur le site internet du projet : n'hésitez pas à les parcourir !

Quelles sont les prochaines étapes ?



Comment va se dérouler cette nouvelle instruction ?



La précédente demande d'autorisation environnementale ayant été retirée du processus d'instruction par Elicio, cela signifie que **l'ancien projet n'existe plus**. Ce second dépôt, en ce début d'année 2025, va ainsi engager une nouvelle phase d'instruction totalement indépendante, au regard uniquement du projet d'aujourd'hui.

Comme précédemment, vous serez tenus informés de l'avancée de l'instruction et une enquête publique, envisagée courant 2026, vous permettra de consulter toutes les pièces du dossier, de poser vos questions et donner votre avis.

In fine, après consultation de l'ensemble des services compétents et au regard des résultats de l'enquête publique, c'est le Préfet qui rendra son verdict sur l'avenir du projet éolien des Ormeaux.

Dans l'attente, continuez à vous informer sur le projet !



Contact

Chloé CAMAIL

chloe.camail@elicio-france.fr

07 78 82 00 76



www.projeteolien-lesormeaux.fr

